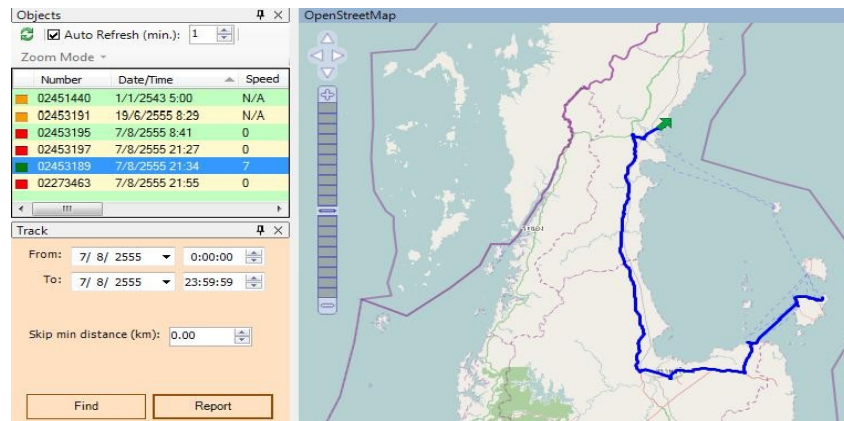


## คู่มือติดตั้งโปรแกรม Teltonika TAVL.NET 3.1.57.29



### สารบัญ

1. ฮาร์ดแวร์สำหรับติดตั้งโปรแกรม TAVL.NET
2. ขั้นตอนการติดตั้งโปรแกรม TAVL.NET
3. เริ่มต้นใช้งานโปรแกรม TAVL.NET
4. การใช้งานโปรแกรม TAVL.NET

## 1. ฮาร์ดแวร์สำหรับติดตั้งโปรแกรม TAVL.NET

โปรแกรม TAVL สามารถทำงานได้บนเครื่องพีซีระบบปฏิบัติการไมโครซอฟต์ Windows XP หรือ Windows Vista หรือ Windows 7 โดยต้องติดตั้งเฟรมเวิร์ก MS .NET v3.5 SP1 และ Crystal Report Runtime

## 2. ขั้นตอนการติดตั้งโปรแกรม TAVL.NET

### 2.1 ติดตั้งเฟรมเวิร์ก .NET

ดาวน์โหลด .NET Framework 3.5 SP1 จากไมโครซอฟต์และดำเนินการติดตั้ง

<http://www.microsoft.com/downloads/thankyou.aspx?familyId=ab99342f-5d1a-413d-8319-81da479ab0d7&displayLang=en>,

หรือที่ <http://av11.teltonika.lt/downloads/tavl/Framework/dotnetfx35setupSP1.zip>

หรือที่ <http://www.gps-vehicle.com/download/dotnetfx35setupSP1.zip>

### 2.2 ติดตั้งรันไทม์ Crystal Report

ดาวน์โหลดและติดตั้ง Crystal Reports สำหรับ .NET Framework

[http://av11.teltonika.lt/downloads/tavl/Crystal%20Reports/CRRedist2005\\_x86.zip](http://av11.teltonika.lt/downloads/tavl/Crystal%20Reports/CRRedist2005_x86.zip)

หรือที่ [http://www.gps-vehicle.com/download/CRforVS\\_redist\\_install\\_32bit\\_13\\_0.zip](http://www.gps-vehicle.com/download/CRforVS_redist_install_32bit_13_0.zip)

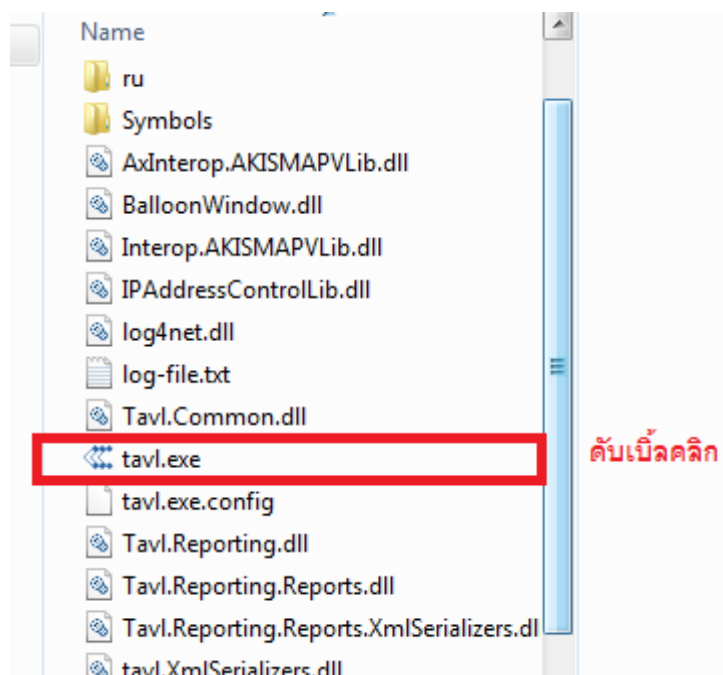
### 2.3 ติดตั้งโปรแกรม TAVL.NET

ดาวน์โหลดและแตกไฟล์ TAVL.NET

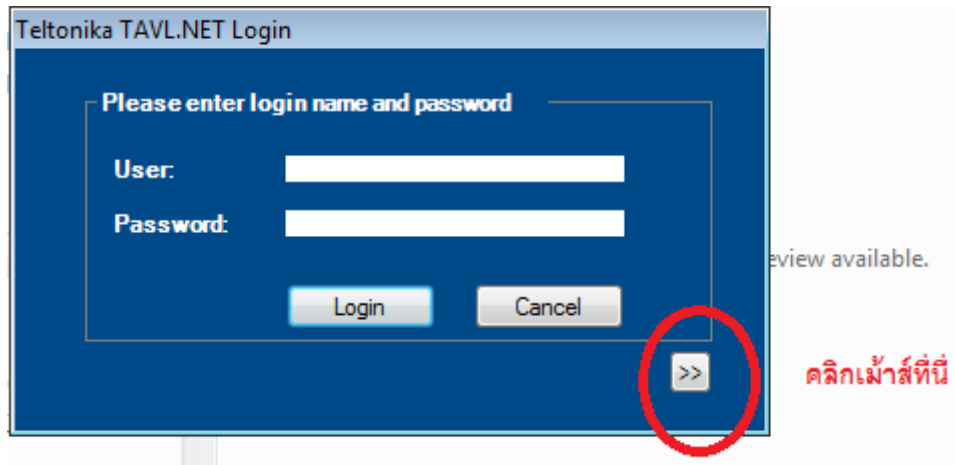
[http://www.gps-vehicle.com/download/TAVL\\_3.1.57.29.zip](http://www.gps-vehicle.com/download/TAVL_3.1.57.29.zip)

## 3. เริ่มต้นการใช้งาน โปรแกรม TAVL.NET

### 3.1 เปิดโปรแกรม tavl.exe จากโฟลเดอร์ที่ได้แตกไฟล์ไว้



### 3.2 จากนั้นจะเข้าสู่หน้าต่างสำหรับ Login



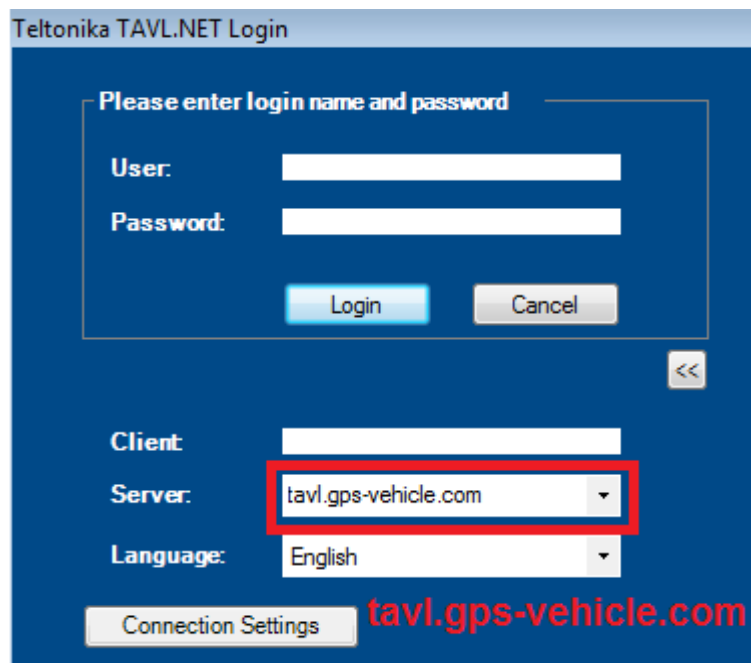
3.3 โปรแกรม TAVL จะเพิ่มฟิลด์ให้ป้อนเพิ่มเติม ข้อมูล User, Password และ Client ทางบริษัทจะได้จัดส่งให้ตามหมายเลข Serial No. ของอุปกรณ์

User:

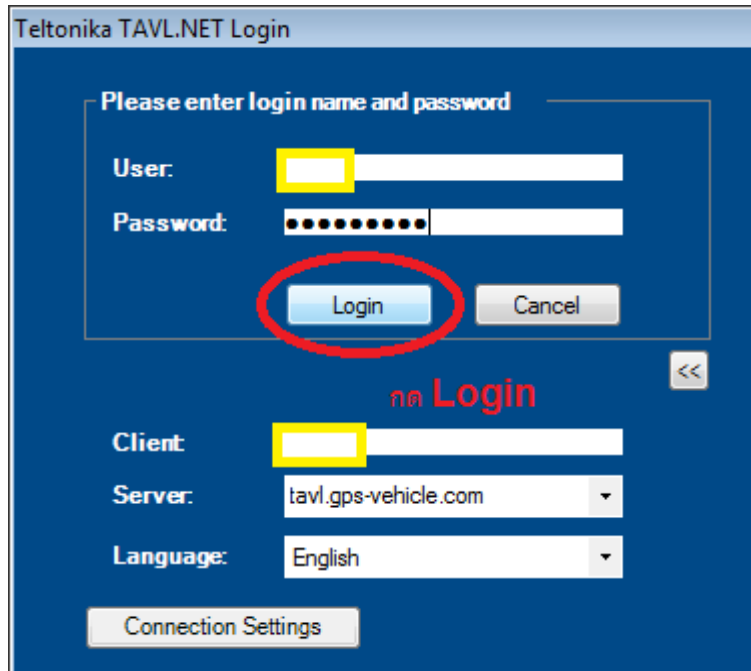
Password:

Client:

Server: tavl.gps-vehicle.com



### 3.4 กดล็อกอินเพื่อเริ่มต้นการใช้งาน



Teltonika TAVL.NET Login

Please enter login name and password

User:

Password:

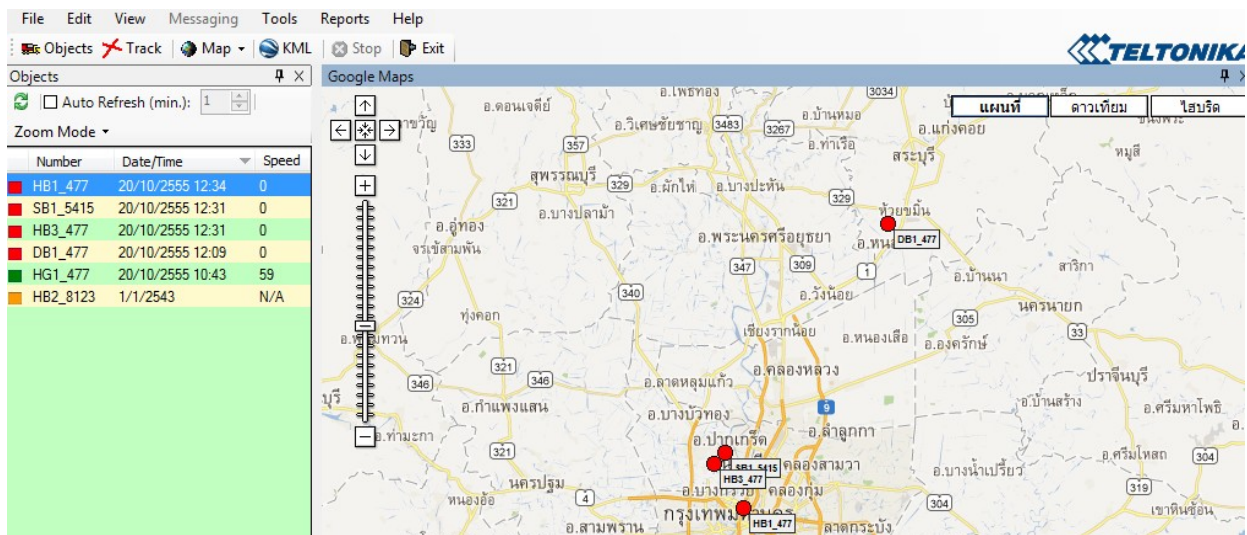
กด Login

Client:

Server:

Language:

## 4. การใช้งานโปรแกรม TAVL.NET

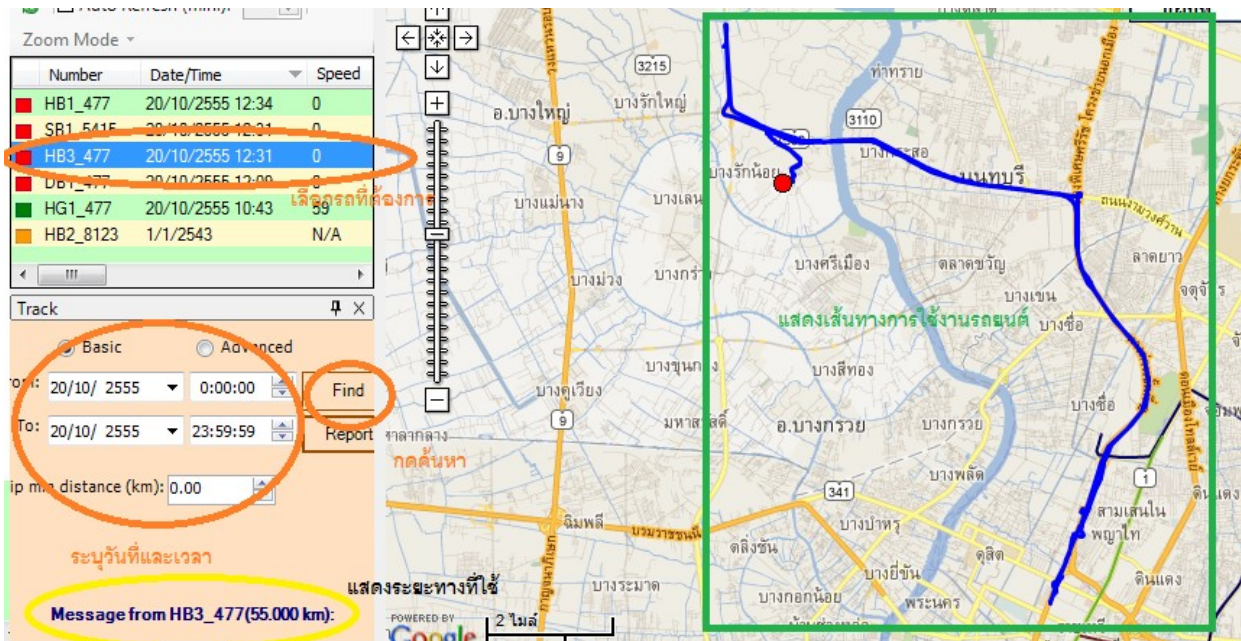


The screenshot shows the TAVL.NET software interface. On the left, there is a table with columns for Number, Date/Time, and Speed. The table contains the following data:

Number	Date/Time	Speed
HB1_477	20/10/2555 12:34	0
SB1_5415	20/10/2555 12:31	0
HB3_477	20/10/2555 12:31	0
DB1_477	20/10/2555 12:09	0
HG1_477	20/10/2555 10:43	59
HB2_8123	1/1/2543	N/A

The main area of the interface displays a Google Map of Bangkok, Thailand, with several red location markers. The markers are labeled with vehicle IDs: HB1\_477, SB1\_5415, HB3\_477, and DB1\_477. The map shows major roads and landmarks in the city.

### 4.1 วิธีการติดตามรถยนต์ ที่ใช้งานในแต่ละวัน



#### 4.2 ตัวอย่างรายงานของการใช้รถ

20/10/2012

#### Distance By Work Time Daily

20/10/2012 0:00:00 - 20/10/2012 23:59:59



Number: HB3\_477      Comment:

Day	Route	Work Time Dist. (km)
20/10/2012		.0
<b>Total per object work time distance (km)</b>		.0
<b>Total per object not work time distance (km)</b>		55.0

<b>Total work time distance (km)</b>	.0
<b>Total not work time distance (km)</b>	55.0
<b>Total distance (km)</b>	55.0

## ติดต่อ

บริษัท ไทย พรอสเพอริส ไอที จำกัด 133/241 หมู่ 5 ลุมพินีคอนโดทาวนรัศดานาธิเบศร์ ตำบลบางกระสอบ

อำเภอเมืองนนทบุรี จังหวัดนนทบุรี 11000

โทร: +66(0)2149-5009

มือถือ: +66(0)8-6804-5952

เมลล์: supakitd@gmail.com

เว็บไซต์: <http://gps-vehicle.com>

**REV.1**

2012-11-20 TAVL.NET 3.1.57.29